

**Инструкция по подключению к TLS
по алгоритмам ГОСТ.**

Оглавление

Оглавление	2
1 Подготовка к работе	3
1.1 Установите необходимое ПО	3
2 Установка сертификатов электронной подписи	4
2.1 Скачайте сертификата Удостоверяющего центра	4
2.2 Установите сертификата Удостоверяющего центра	4
3 Вход в систему	7

1 Подготовка к работе

1.1 Установите необходимое ПО

Для подключения к TLS по алгоритмам ГОСТ необходимо установить и настроить следующий перечень ПО:

- Программный пакет КриптоПро CSP (версии 5.0 или выше). Доступен по ссылке для скачивания <https://www.cryptopro.ru/products/csp>
- Браузер Chromium GOST (версии 98.0 или выше). Доступен по ссылке для скачивания <https://github.com/deemru/Chromium-Gost/releases/>
- Установить КриптоПро ЭЦП Browser plug-in. Доступен по ссылке для скачивания <https://www.cryptopro.ru/products/cades/plugin>

2 Установка сертификатов электронной подписи

2.1 Скачайте сертификата Удостоверяющего центра

Скачать действующий сертификат Удостоверяющего центра АО «ЕИРЦ СПб» можно с нашего сайте по ссылке <https://eirc.spb.ru/files/RootEIRCSPb.crt>

Или запросите его по электронной почте helpspb@pesc.ru.

2.2 Установите сертификата Удостоверяющего центра

Двойным кликом откройте файл «Корневой сертификат ЕИРЦ Петрозлектросбыт.cert». В открывшемся окне нажимаем установить сертификат (рисунок 2.1).

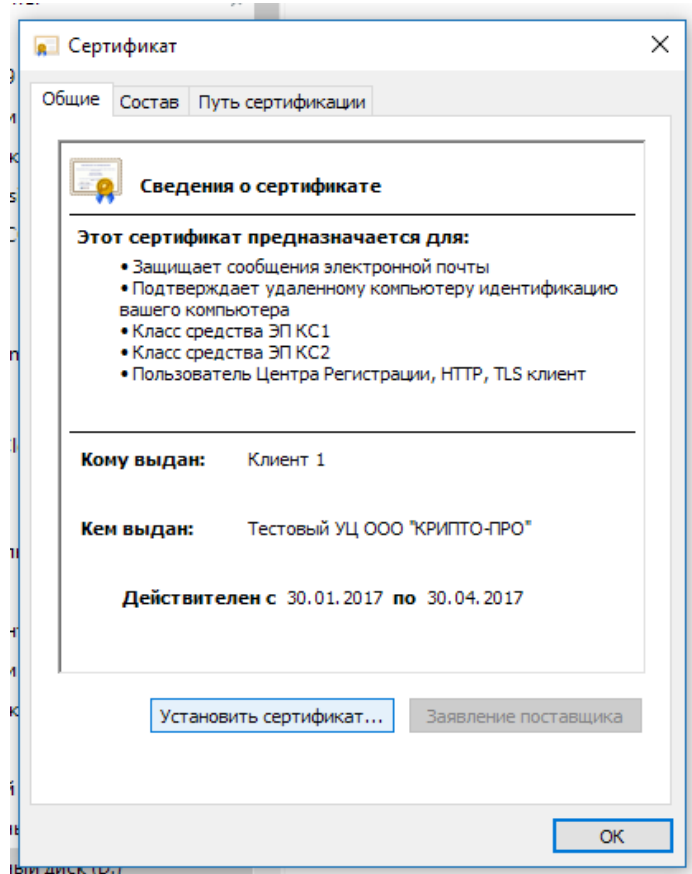


Рисунок 2.1 - Установка сертификата УЦ

Выбираем “Текущий пользователь” (рисунок 2.2).

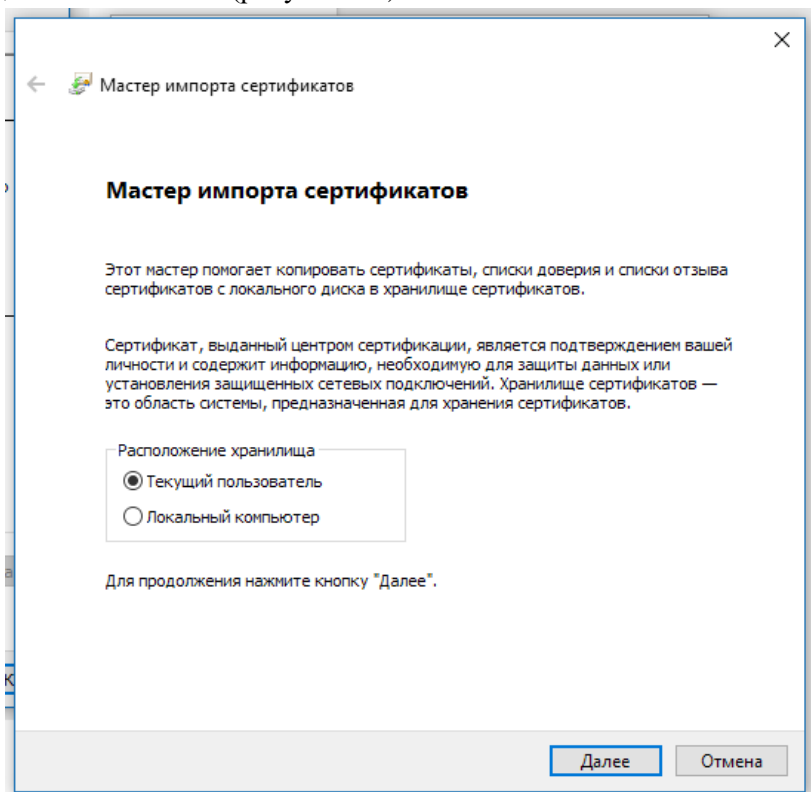


Рисунок 2.2 - Установка сертификата УЦ

Выбрать “Поместить все сертификаты в следующее хранилище” (рисунок 2.3).

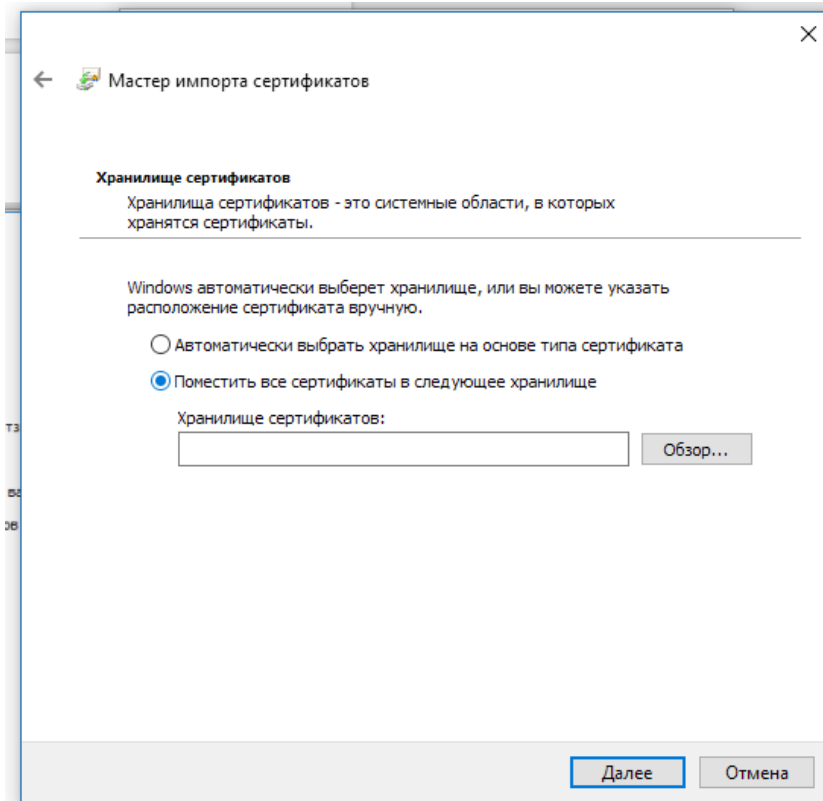


Рисунок 2.3 - Установка сертификата УЦ

Нажимаем “Обзор” → выбираем “Доверенные корневые центры сертификации” → “Ок” (рисунок 2.4).

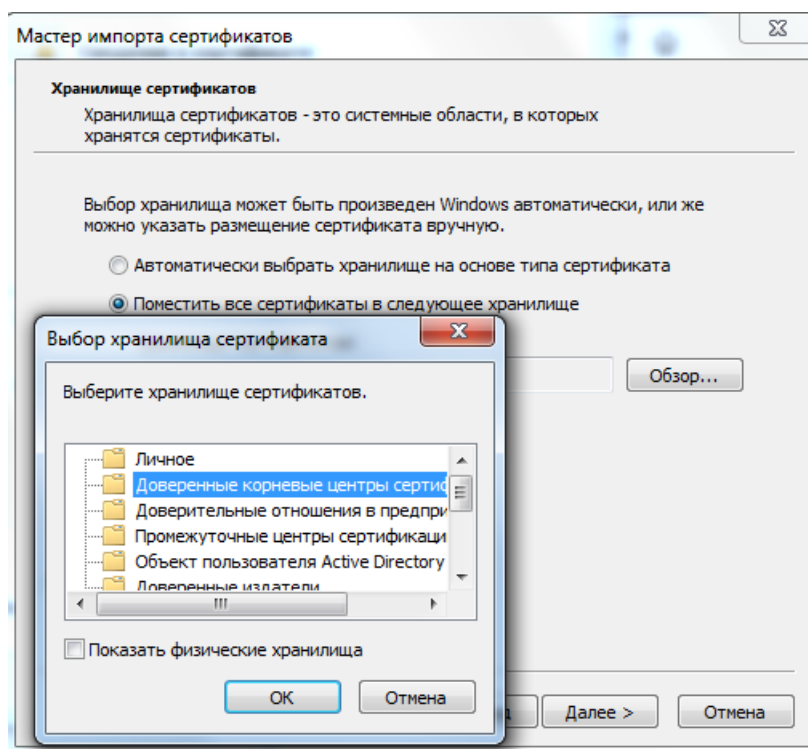


Рисунок 2.4 - Установка сертификата УЦ

Нажимаем “Далее” (рисунок 2.5).

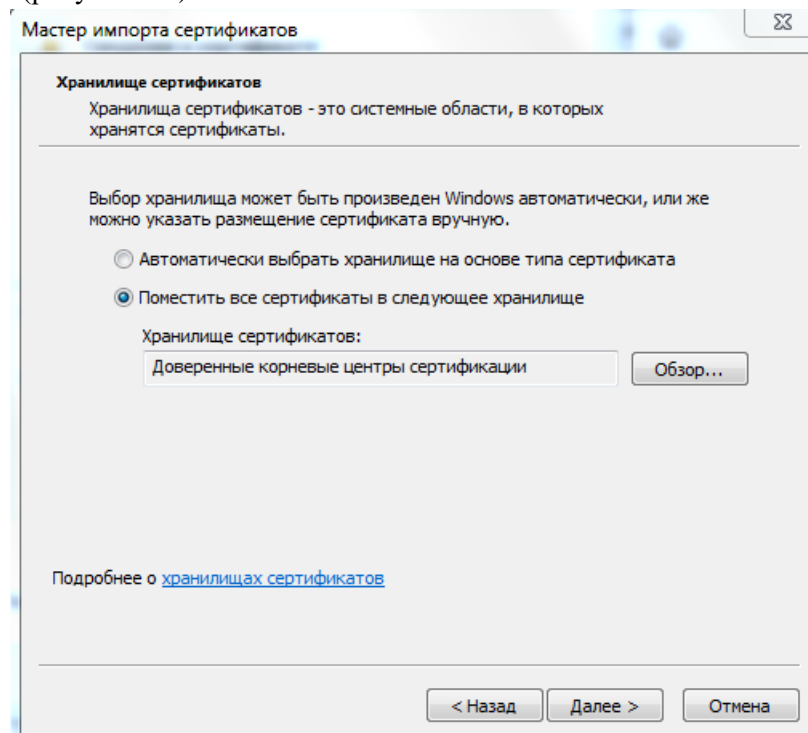


Рисунок 2. 5 - Установка сертификата УЦ

Нажимаем “Готово”.

Должно появиться сообщение, показанное на рисунке 2.6, означающее, что установка сертификата успешно завершена.

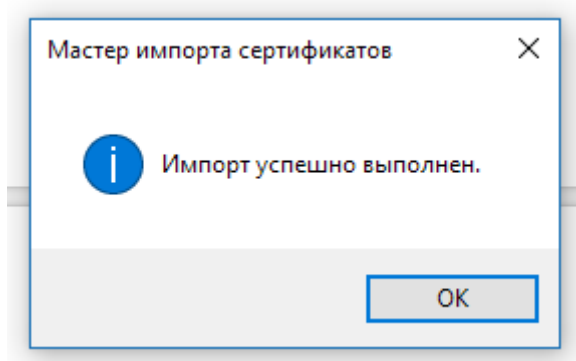


Рисунок 2.6 - Установка сертификата УЦ

3 Вход в систему

Переход к сервису АИС Город осуществляется по ссылке <https://sova.eirc.spb.ru:440/>